

Réalisation d'une affiche

Composition :

On remarque le personnage Anakin Skywalker au premier plan et au milieu de l'image avec un air déterminé. Il est au devant de l'image pour faire ressortir son aspect combatif contre Dark Vador étant son père représenté directement derrière lui. Etant tout de même au premier plan, il est représenté avec une taille démesurée le mettant au même niveau de son fils au premier plan. De plus, on remarque de nombreux engins de combats, volants comme terrestres, déjà prêt au combat et plongeant la personne qui regarde l'affiche directement dans l'action, comme si le combat avait déjà commencé.

La palette de couleurs :

Les couleurs utilisées sur mon croquis ne sont pas représentées de façon réaliste pour faire en sorte que l'on comprenne bien quelles sont les différentes parties du croquis: (Dark Vador en rouge, Luke Skywalker en noir, l'arrière plan en vert, et les textes en bleu foncé). Avec ces différences de couleurs, on remarque bien quels sont les différents plans et on peut mieux comprendre comment est organisée cette image. Sur l'affiche d'origine, on remarque une palette de couleurs assez nuancée. On remarque les différents personnages en noir, avec un fond assez clair pour les faire ressortir et attirer la vue du lecteur directement sur les personnages puis ensuite les détails qui les entourent.

Les axes de lecture :

On peut remarquer un certain parallélisme chez les personnages, notamment chez Dark Vador étant représenté au milieu de l'image et plus en hauteur de Luke Skywalker le rendant supérieur. Je pense que l'œil est plus instinctivement attiré vers Dark Vador malgré le fait que ce soit Luke qui soit au premier plan et pas Dark Vador. On peut dire que Dark Vador peut être représenté par une forme de triangle allant du haut de sa tête à ses épaules. Ce triangle pourrait ici représenter le pouvoir qu'exerce Dark Vador sur Luke rendant la scène dynamique. Ce triangle montre très bien une certaine hiérarchie entre les 2 personnages de l'affiche, soit Luke en bas car il est le fils de son père, Dark Vador, représenté en haut de l'affiche. On remarque aussi un cercle en arrière plan et un titre en forme de rectangle. Le cercle représenté par l'arrière plan met en avant la notion d'infini représenté par l'univers Star Wars. Il centre de plus Dark Vador qui est au milieu de l'affiche et le met plus en avant. Le carré met aussi en avant la stabilité du titre qui est en bas de l'affiche, donnant à la trilogie une certaine suite logique avec un certain ordre logique après chaque film de la trilogie.

L'émotion dominante :

L'émotion dominante de cette affiche est principalement représentée par Dark Vador. Si on connaît déjà la série, on sait que Dark Vador est le père de Luke Skywalker et donc qu'il a un niveau de hiérarchie supérieur à Luke, étant son fils. Comme vu précédemment, on remarque assez vite que l'émotion dominante de cette affiche est la rivalité qu'oppose Dark Vador et son fils Luke Skywalker. Cette émotion dominante est de plus amplifiée par l'arrière plan de l'affiche ayant un certain nombre de troupes dans les airs et un certain nombre de troupes sur terre.

Recherches sur l'affiche, analyse et croquis

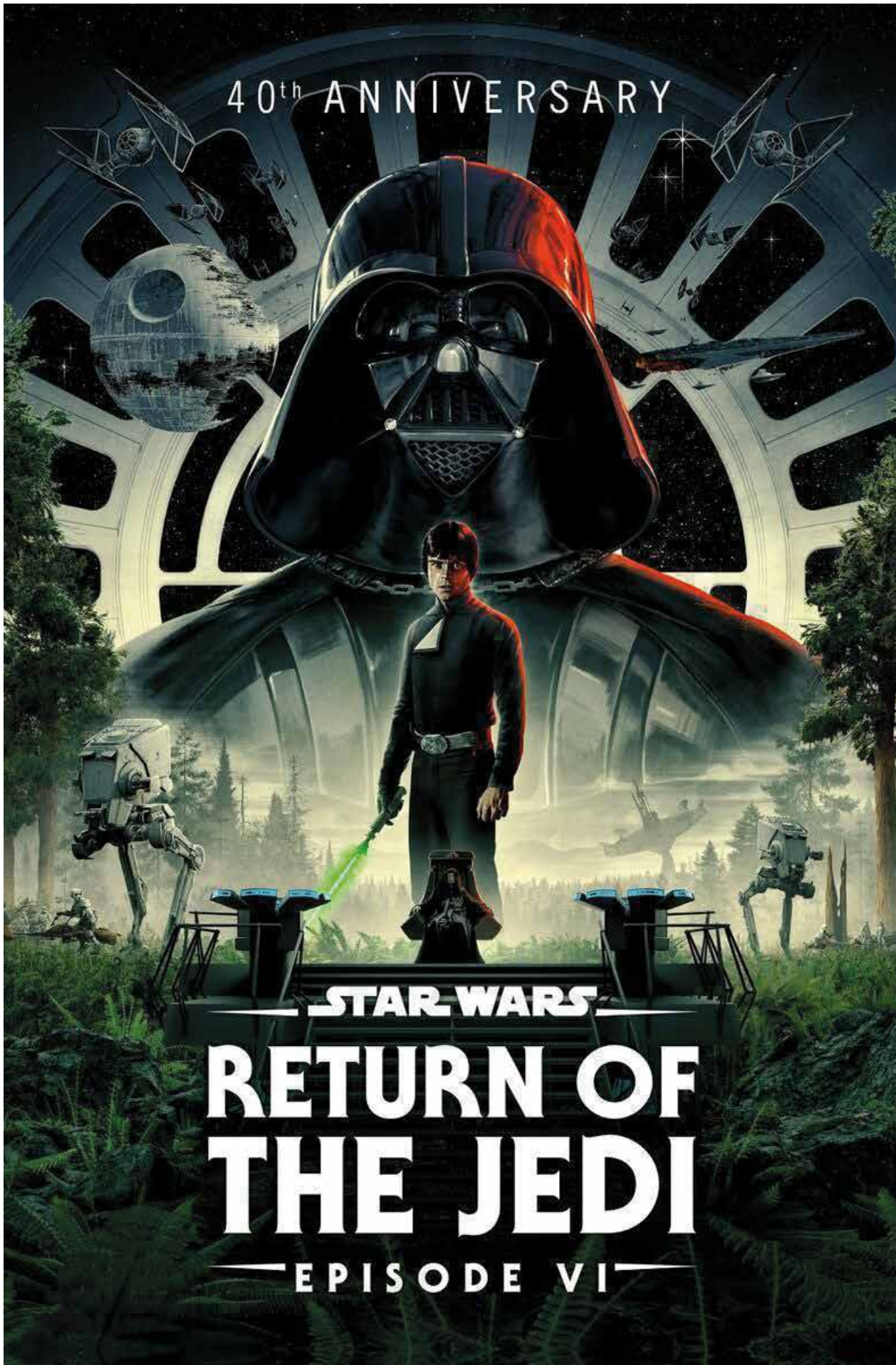
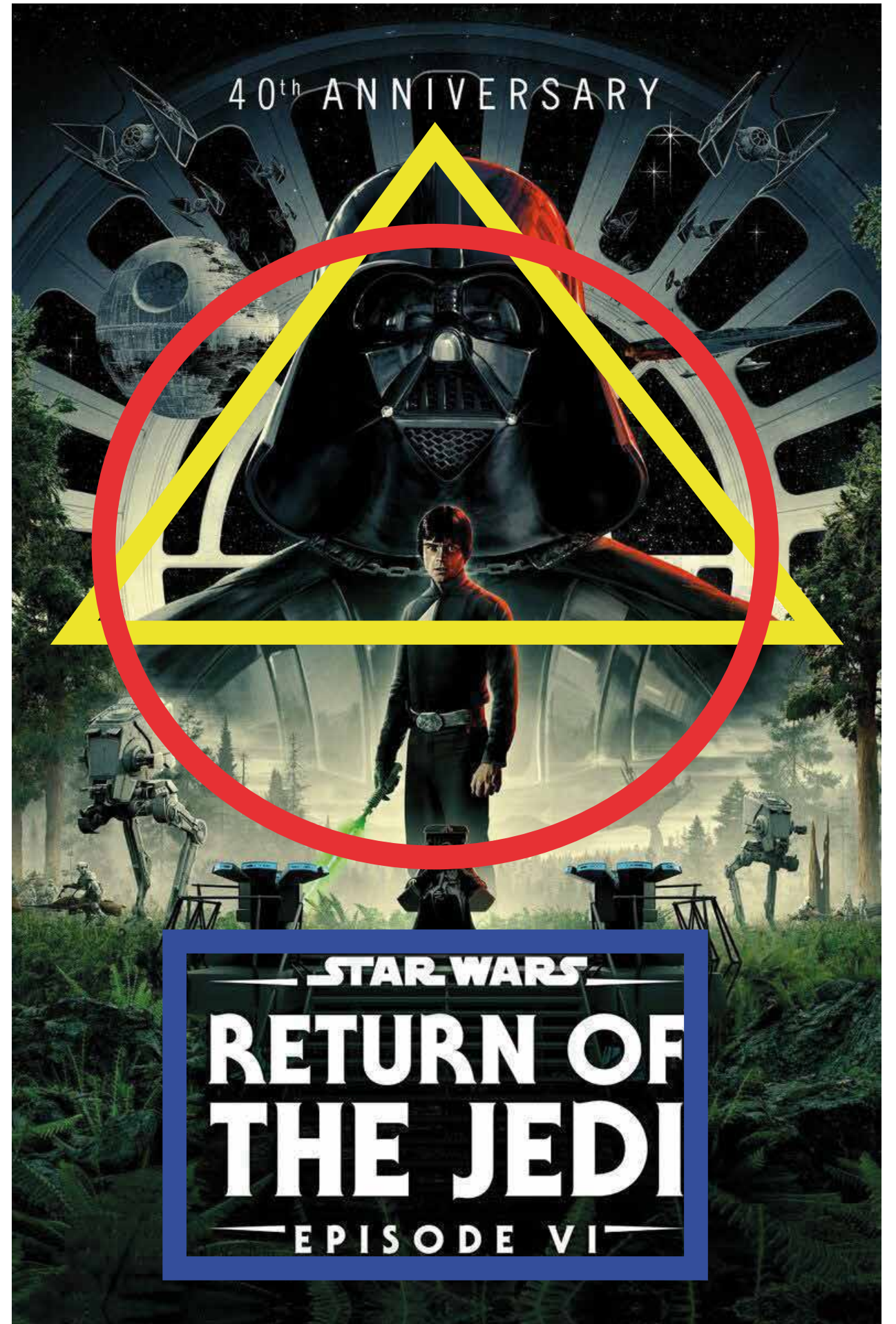
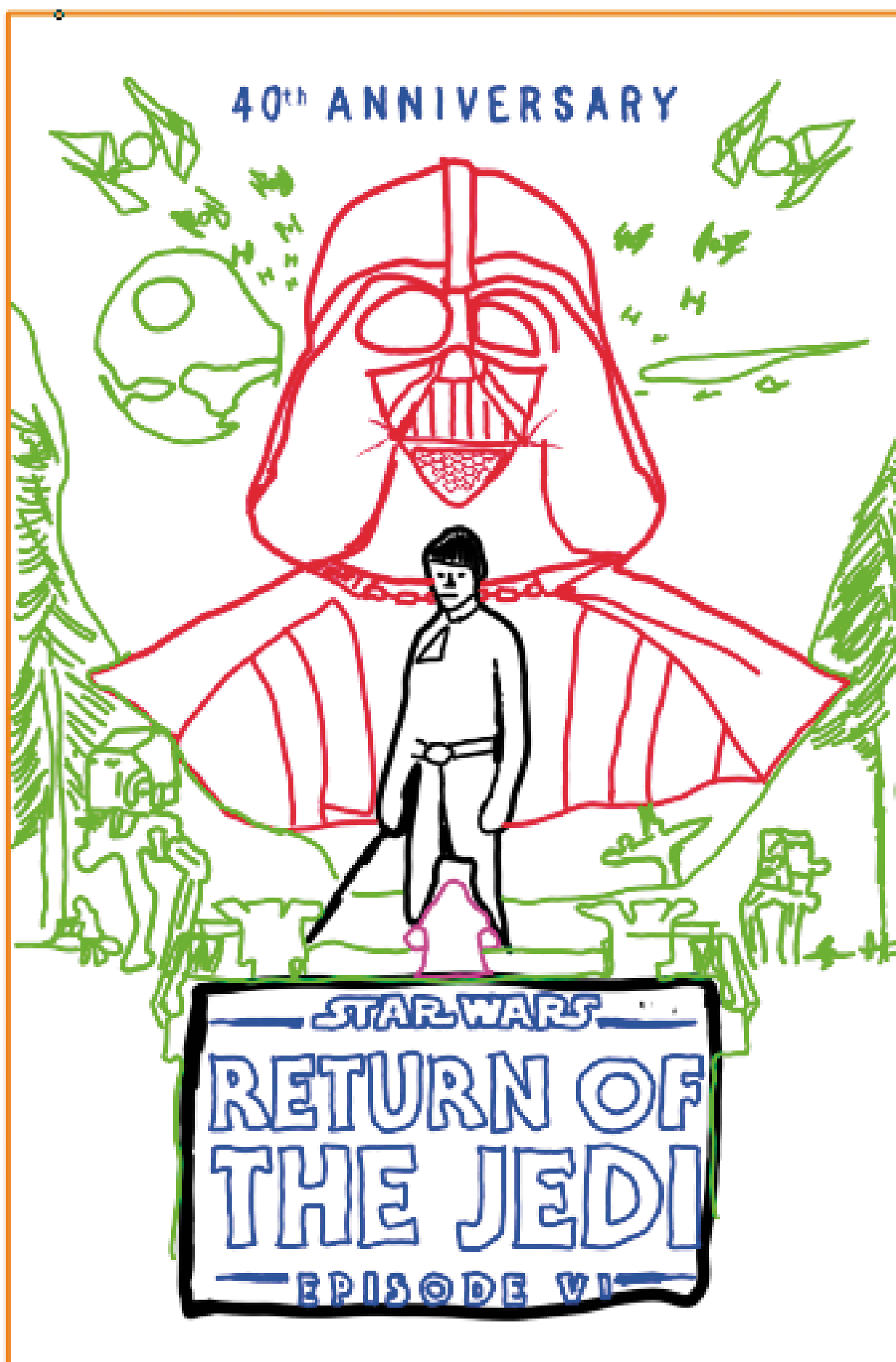


Image d'origine

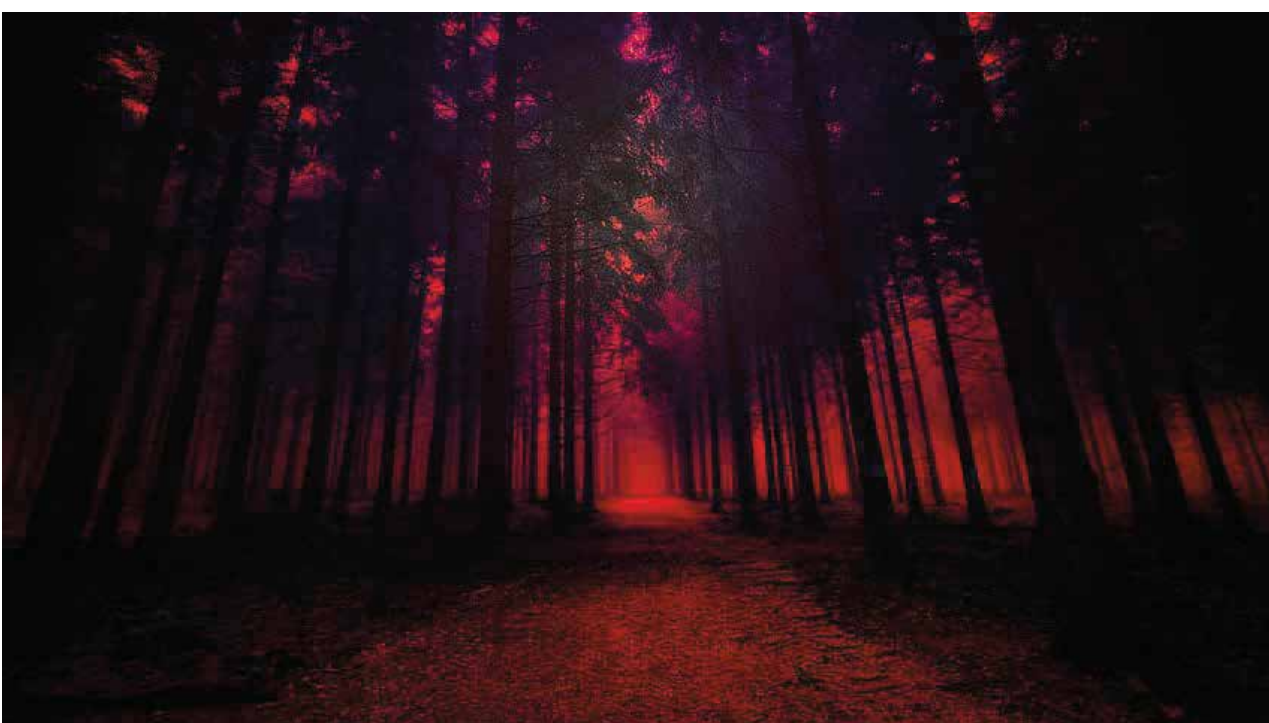


Annalyse image



Croquis réalisé

*Recherches sur
l'ambiance du décors*



*Ambiance forêt
lugubre*

Recherches sur le personnage



Policier avec une tenue héroïque

Recherches sur le personnage



1389850559



iStock
Credit: Natalia Darmoroz



iStock
Credit: AlonzoDesign



iStock
Credit: AlonzoDesign

1591661696



iStock
Credit: Giinger

95712329



iStock
Credit: Malchev

1599140568

Recherches sur le «méchant»



personnage non
humain qui fait peur

Définitions

Définition de mots clefs importants :

- symbole de terreur

Dans mon cas précis, un symbole de terreur, est le personnage/monstre qui pourrait remplacer la suprématie de Dark Vador. Il peut aussi être représenté à une autre échelle si nécessaire.

- soumission

La soumission est un la facultée d'une personne à pouvoir respecter une autre ayant une autorité supérieure.

- ambiance lugubre

Ambiance ayant un air sinistre, oppressant...

- monstruosité

quelque chose de contre nature. On dit de quelque chose qu'il est monstrueux dans plusieurs cas précis, mais ce qui nous intéresse ici est de le définir comme quelque chose de inhumain. Dans mon sens, quelque chose de monstrueux n'est pas quelque chose ayant de simples déformations, c'est quelque chose qui ne ressemble par du tout à un être humain, un monstre.

- suprématie

Sentiment de supériorité et de domination.

Phrases d'intention :

Dans l'affiche que j'ai envie de réaliser, l'intention dominante est celle de la domination que doit avoir le personnage qui doit faire peur sur le policier qui lui est à l'inverse terrorisé. Tout de même il reste fort et essaye de ne pas se laisser dominer par la peur et de se battre malgré ses faibles chances de survivre. Pour mes intentions graphiques, je vais réaliser cette affiche sur photoshop afin de jouer un maximum possible avec les différences de contrastes et de couleurs.

recherches
compositions



Pour moi la composition la plus cohérente serait celle à gauche car il illustre bien la supériorité du monstre, tout en montrant que le survivant reste en capacité de se défendre.

recherches Titres

titres possibles

polices possibles

The fall

(**Ravie**)

The fall

Survivor

(**Impact**)

Survivor

The unknown

(**STENCIL**)

THE UNKNOWN

hide and shriek

(**Bernard MT
Condensed**)

hide and shriek

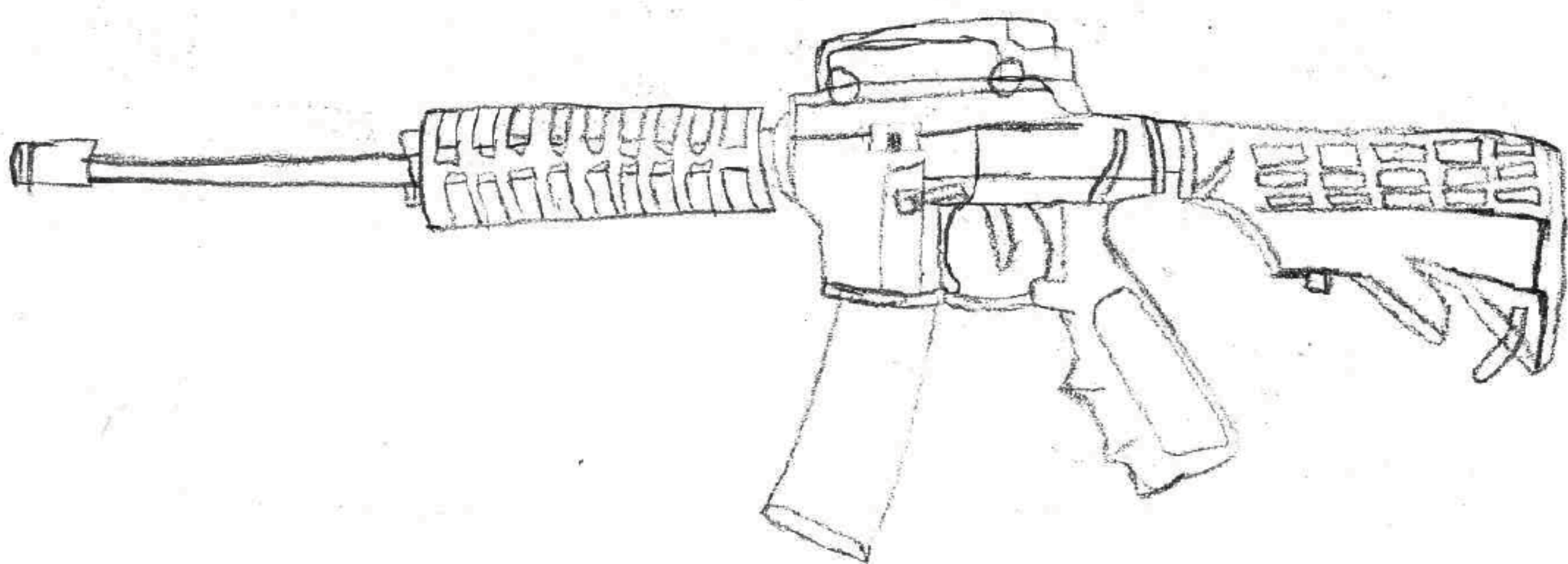
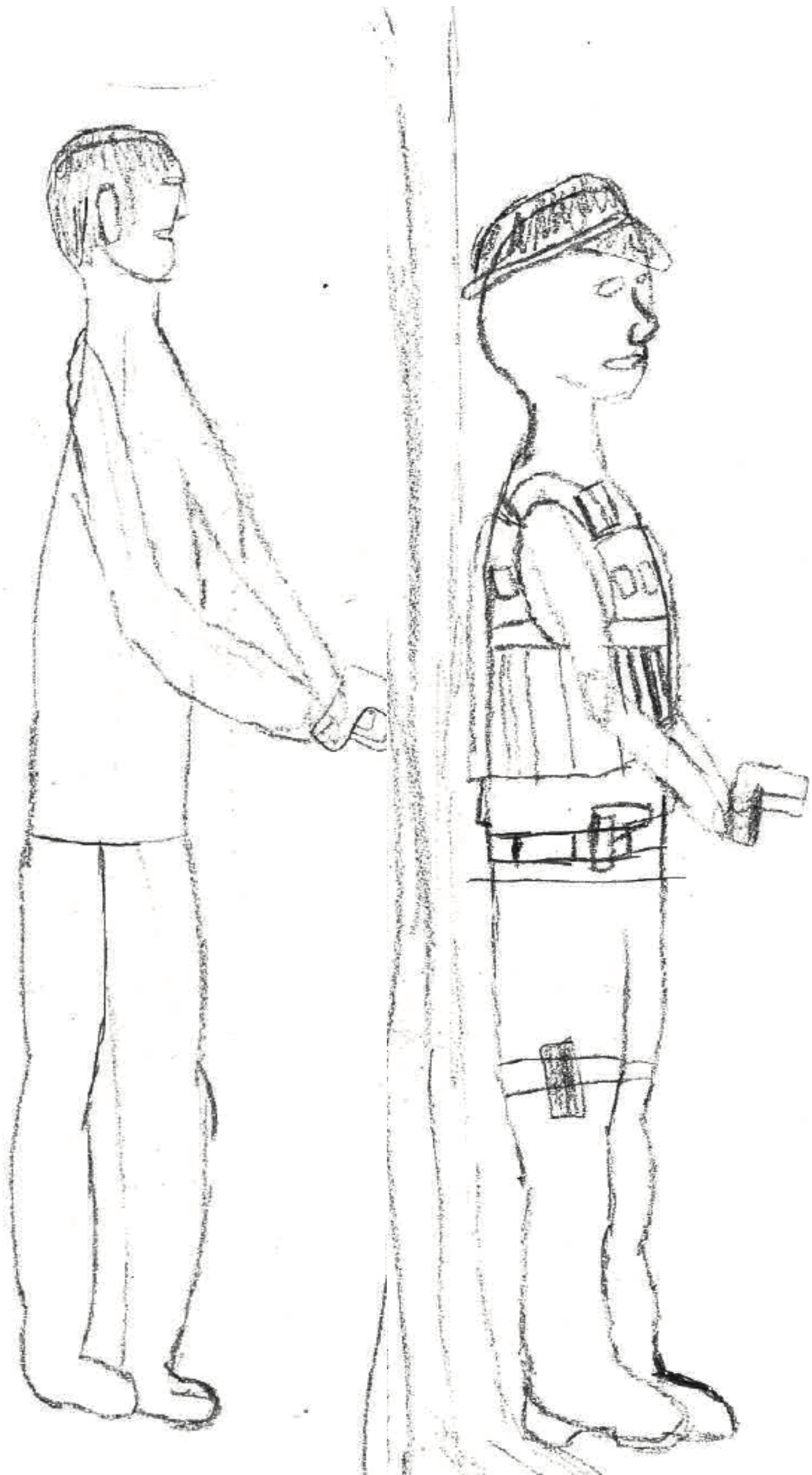
Catch me if you can

(**Rockwell
Extra Bold**)

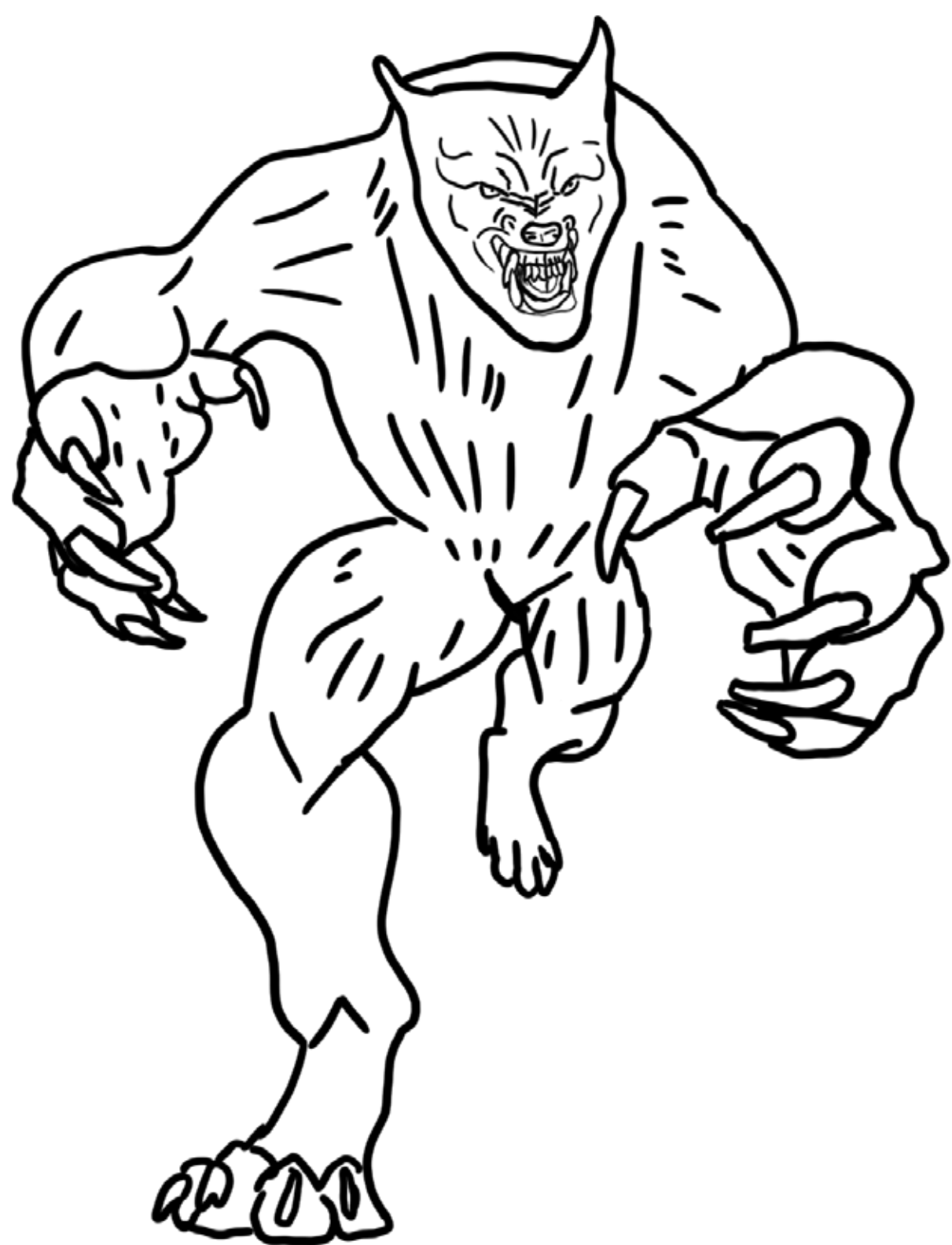
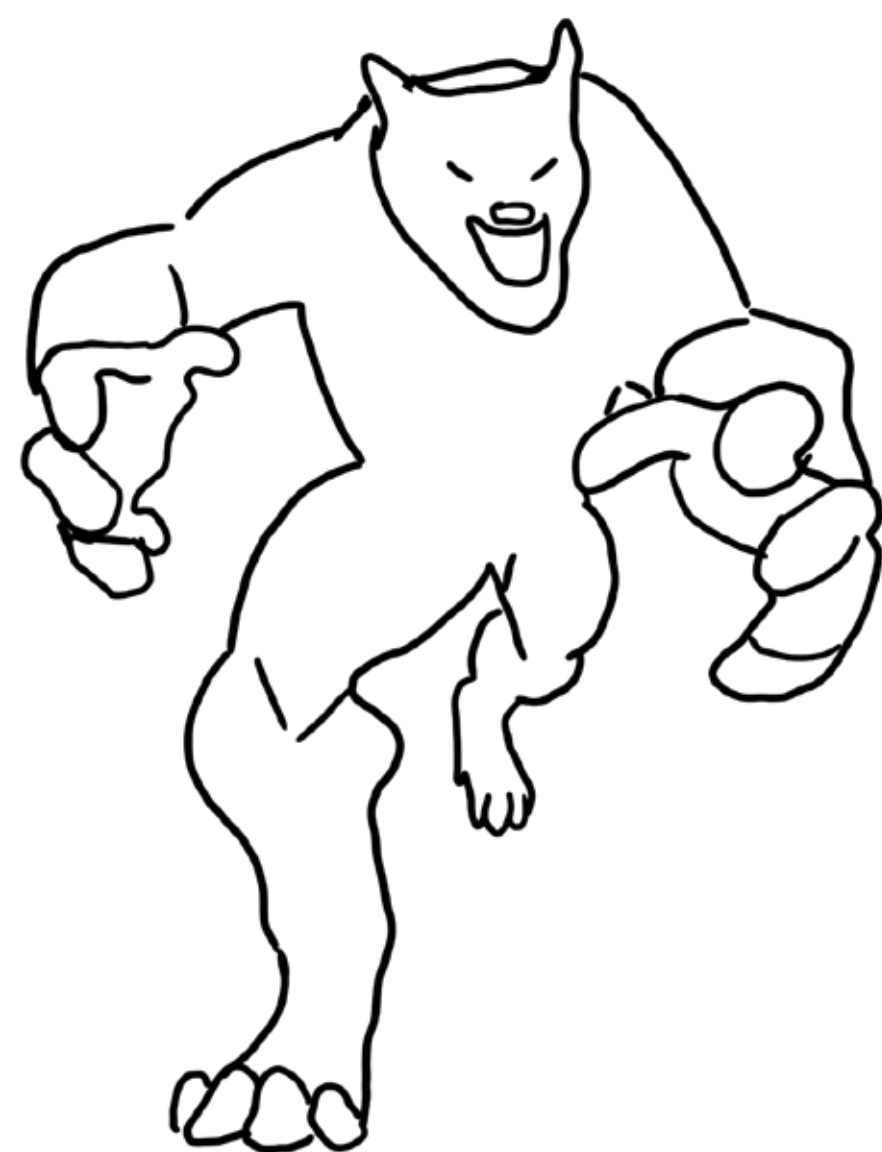
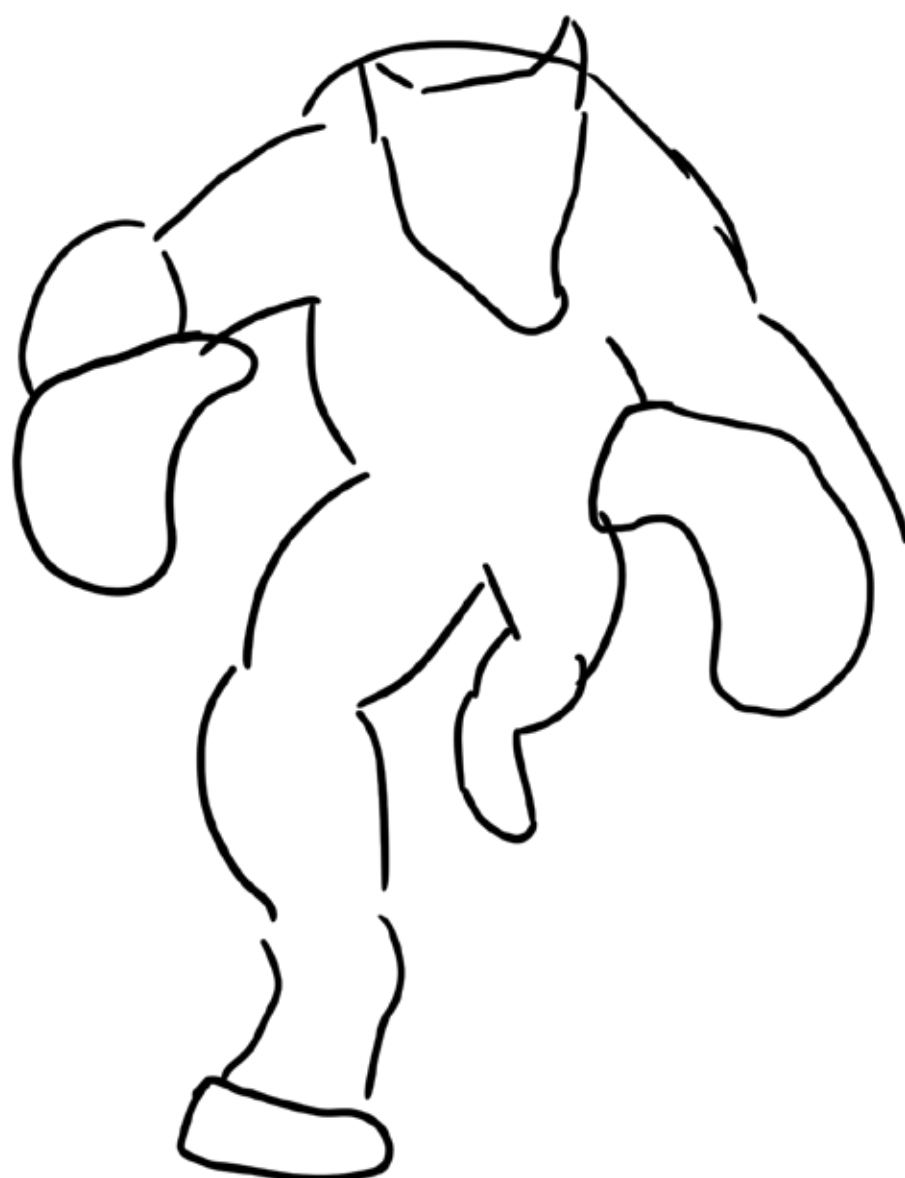
**Catch me if
you can**

« **hide and shriek** » je préfère ce titre et cette police pour l'instant car le titre est unique et la police est angoissante d'après moi. Le choix sera à vérifier avec la composition plus tard.

Character design

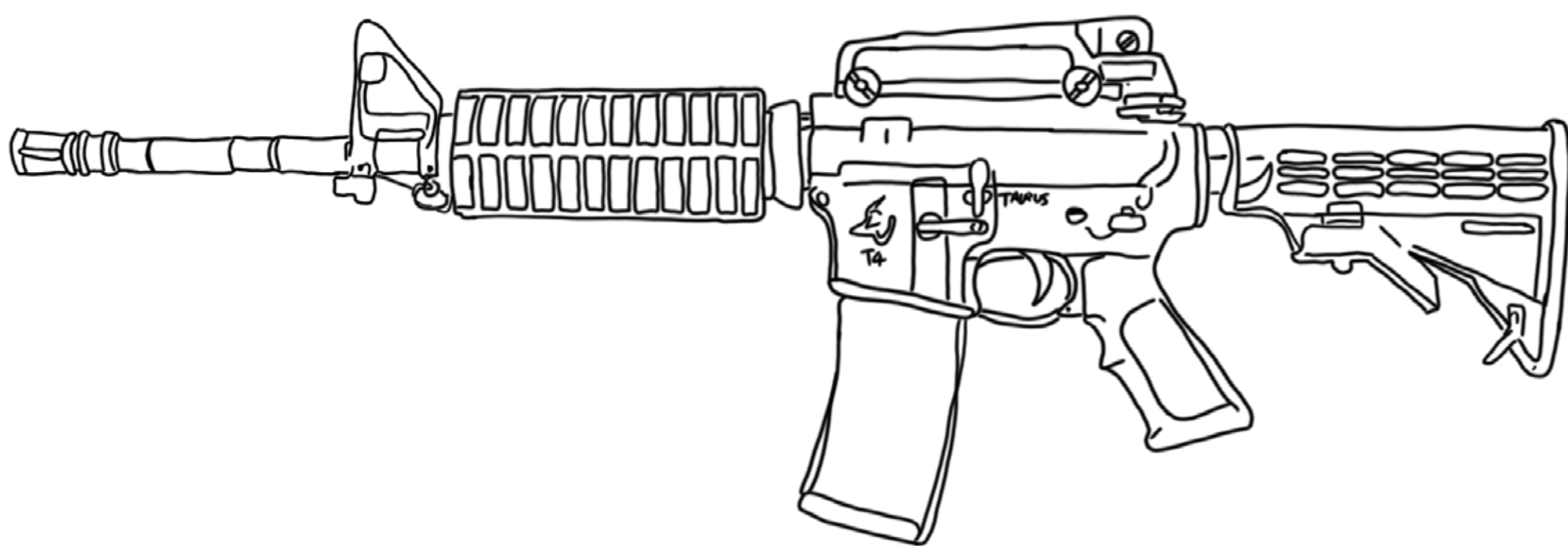


Character design

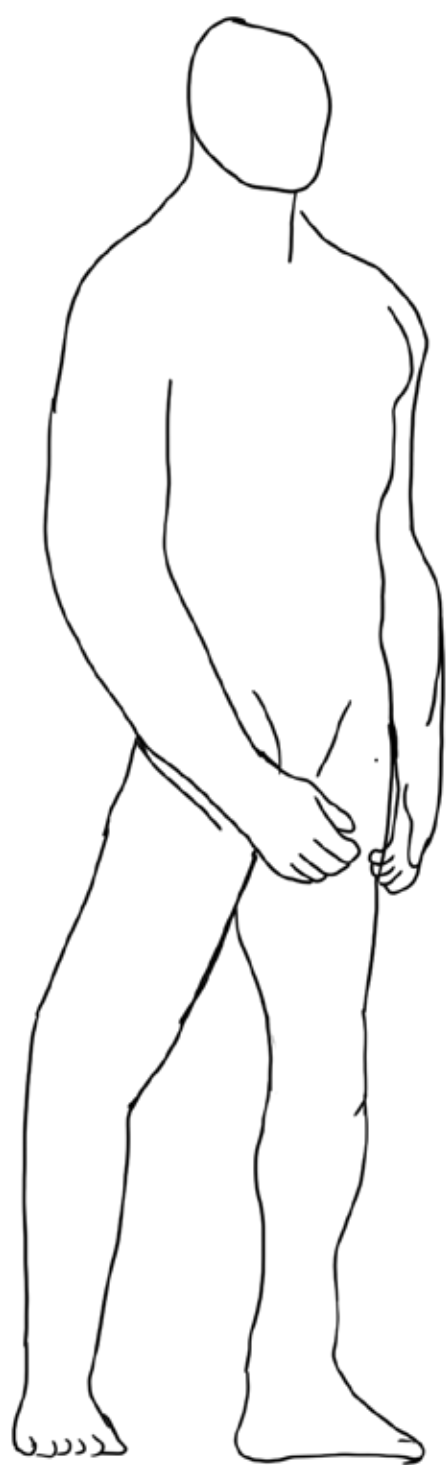


*traits fins avec
plus de détails*

Character design



Character design



Croquis
composition

Exercice final

Construire son
affiche finale



Croquis
d'origine
scanné

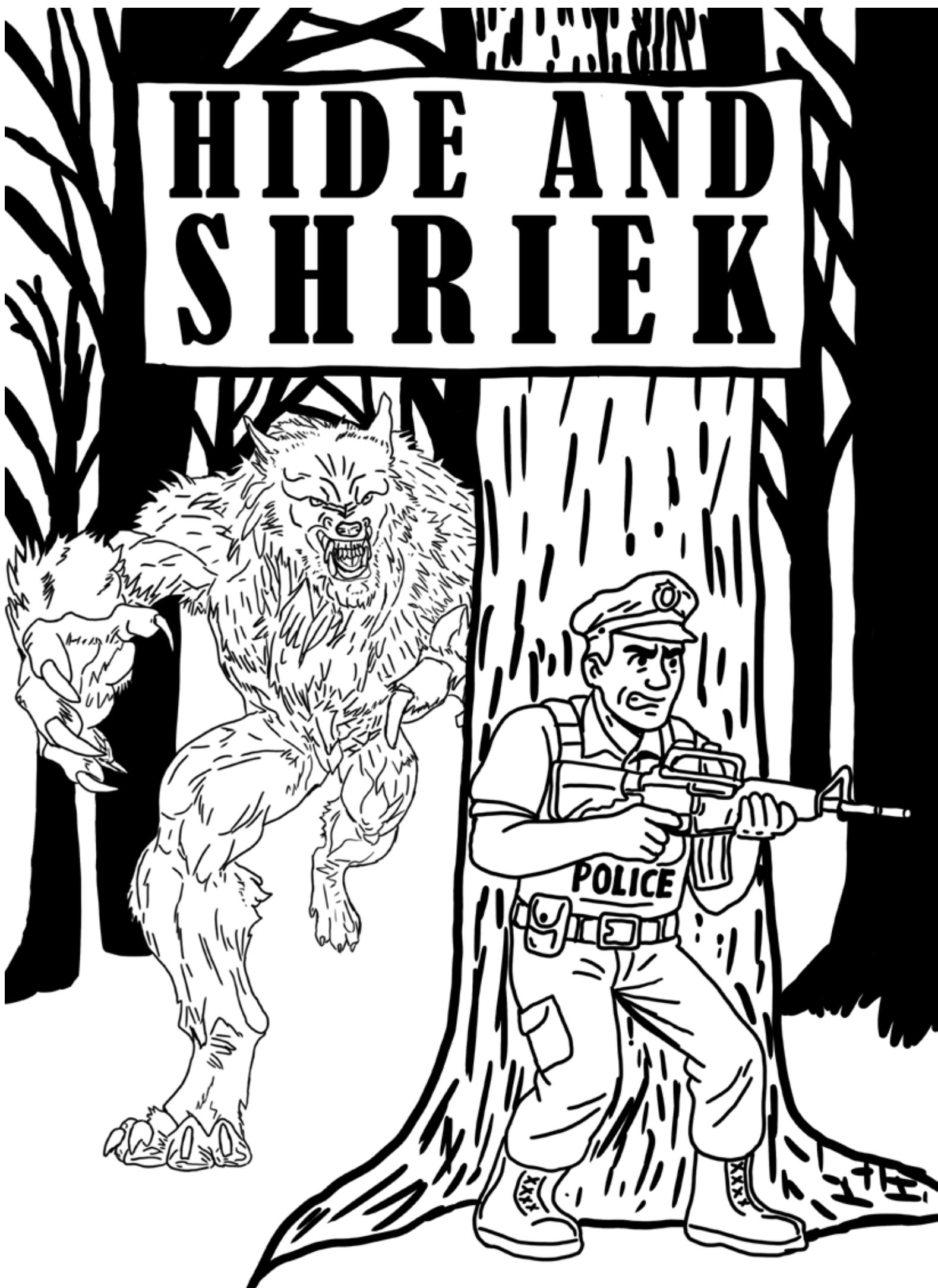


premier
croquis
de mise
en forme

Construire son
affiche finale

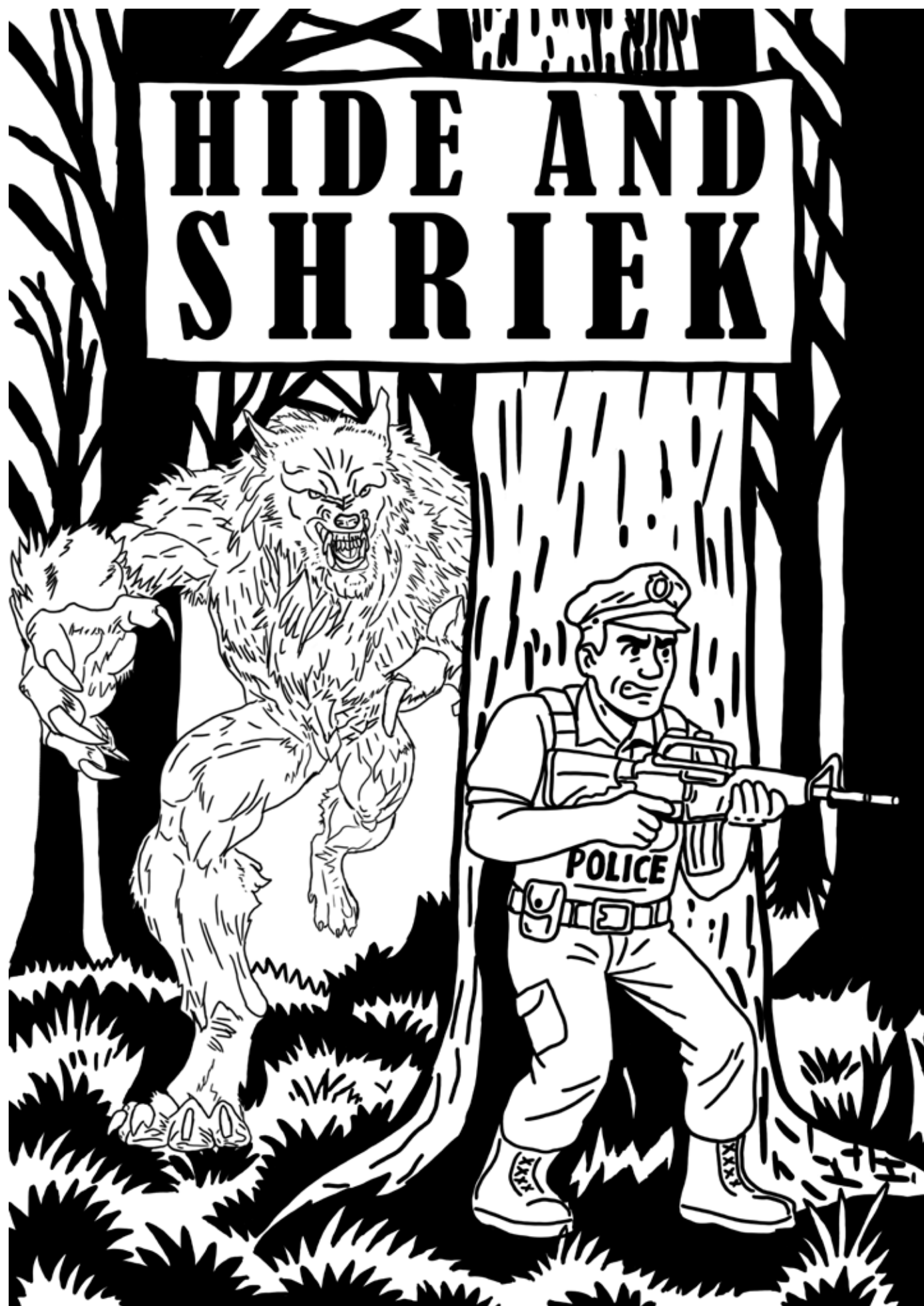


Mise en
détails des
arbres
sombres +
emplacement
du titre

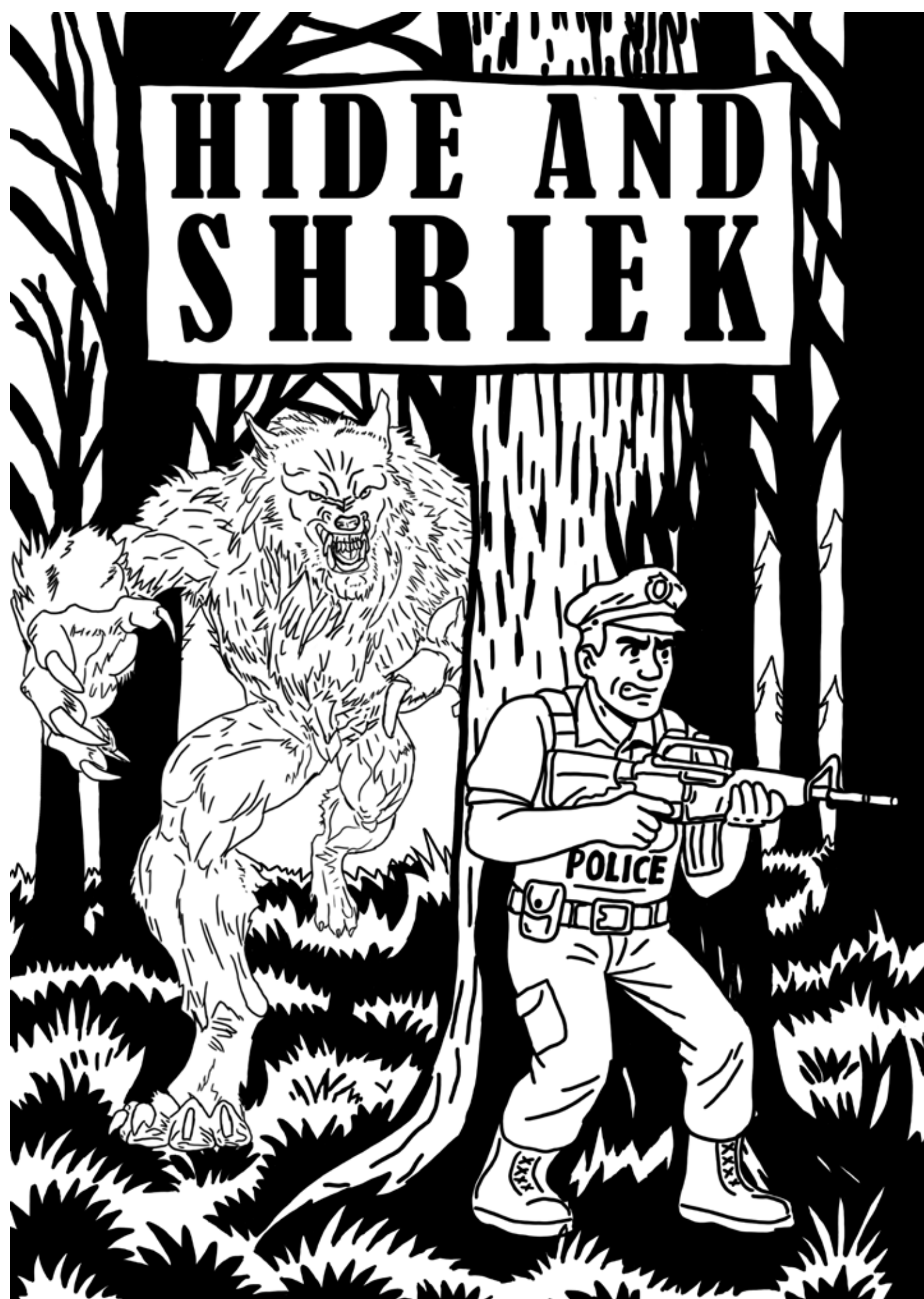


Mise en
place du
titre avec
police
d'écriture

Construire son
affiche finale

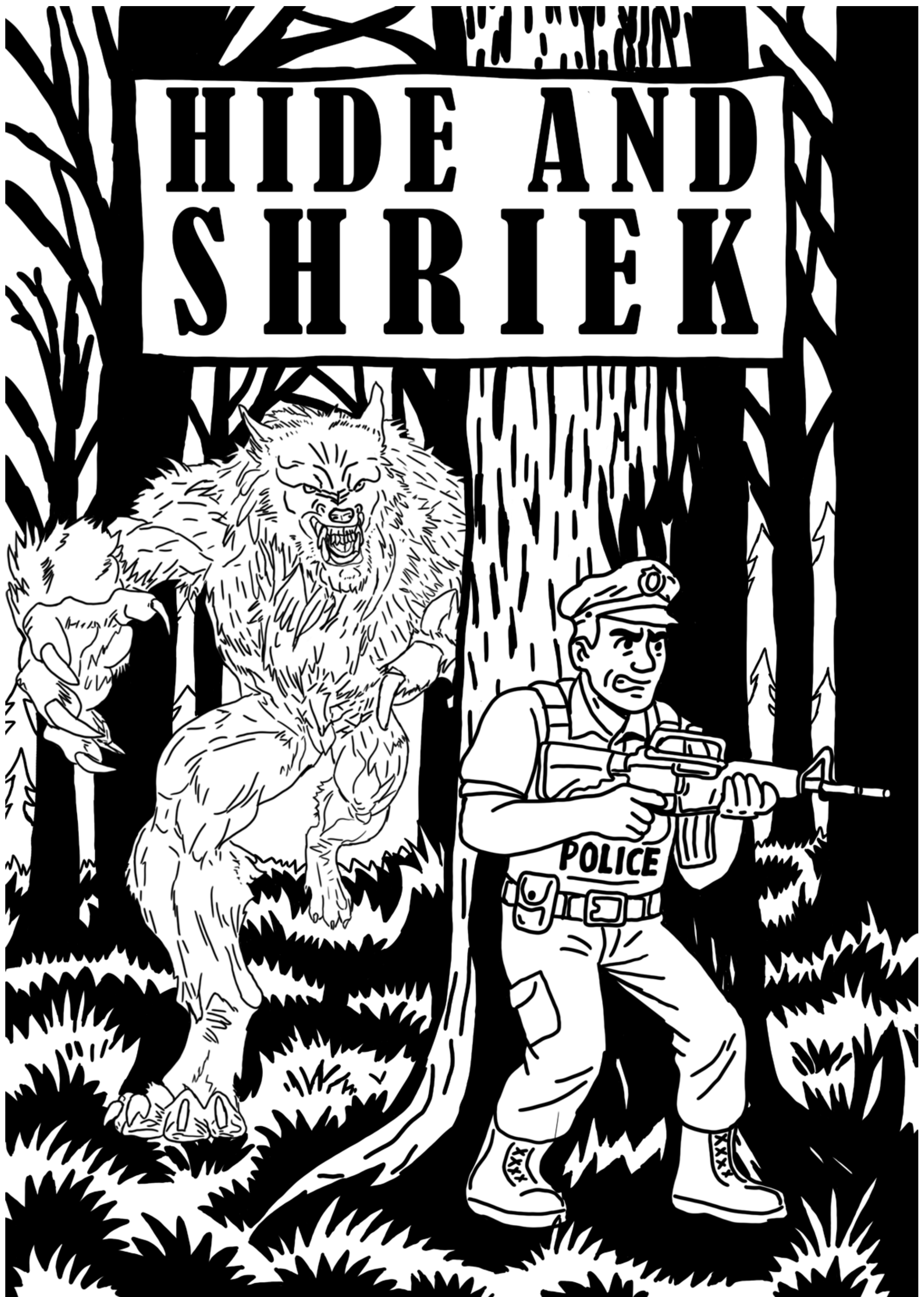


Mise en place
de l'herbe dans
un theme
sombre



Finitions de
l'herbe +
détails de
l'arbre et
ajout d'ombres

*Construire son
affiche finale*



*illustration de l'affiche
finale sans couleurs*

*Coloriser son
affiche finale*

*Palette de
couleurs
sombres et
jaunâtre pour
la lumière*

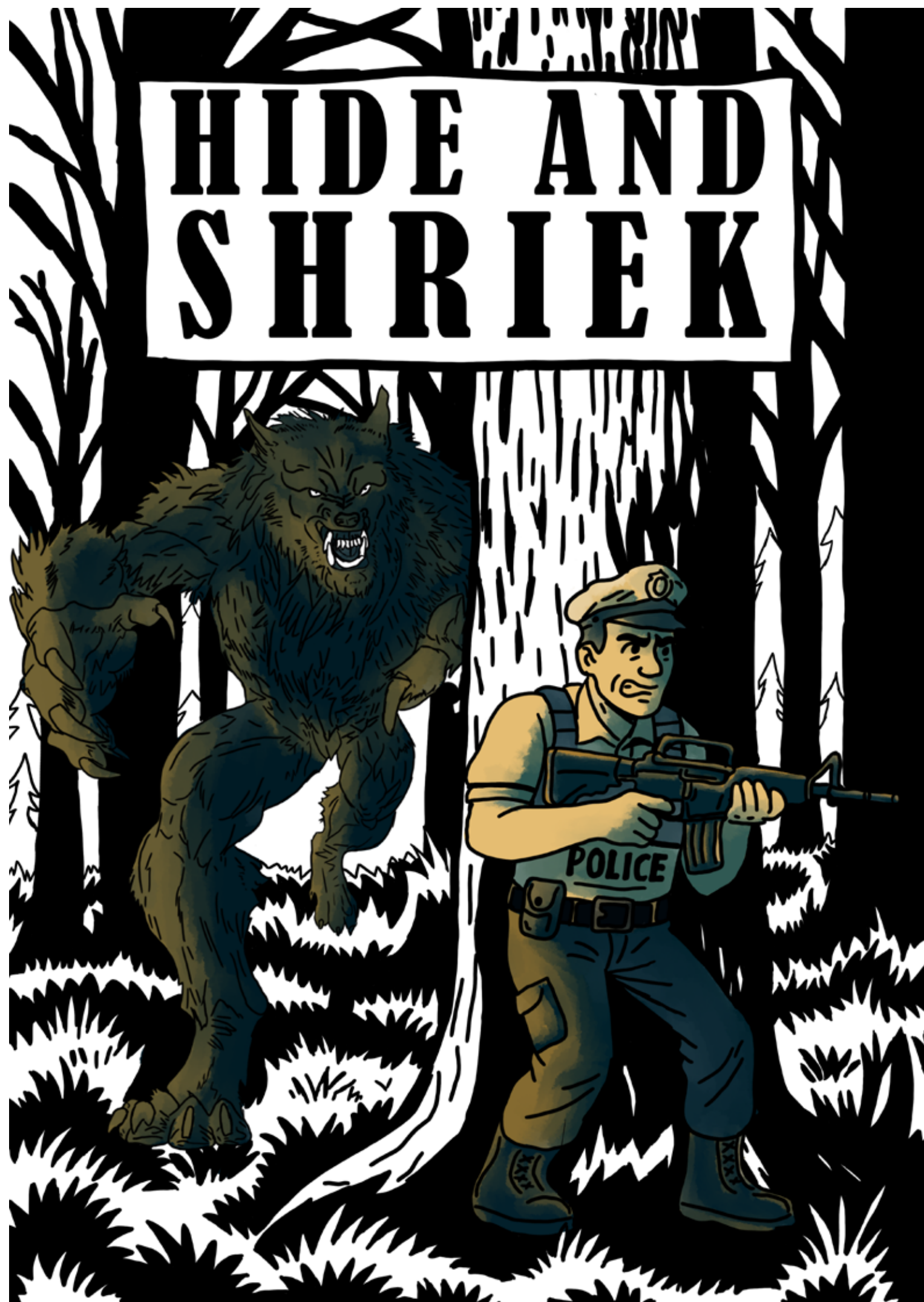
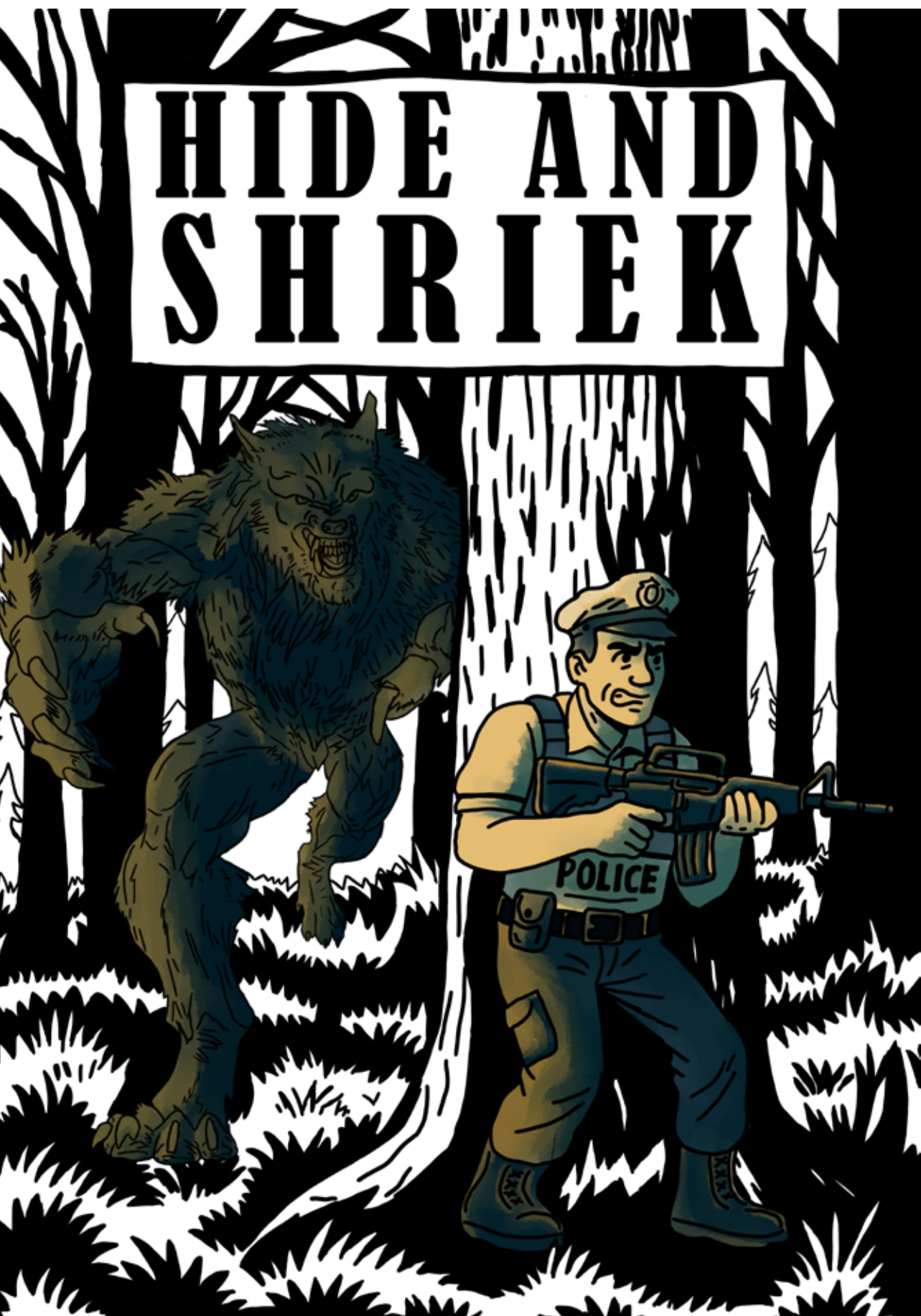


*Les couleurs ont été en premier
temps déposées puis ensuite
mélangés afin de créer des
nuances de couleurs et de rester
dans l'ambiance de l'affiche*

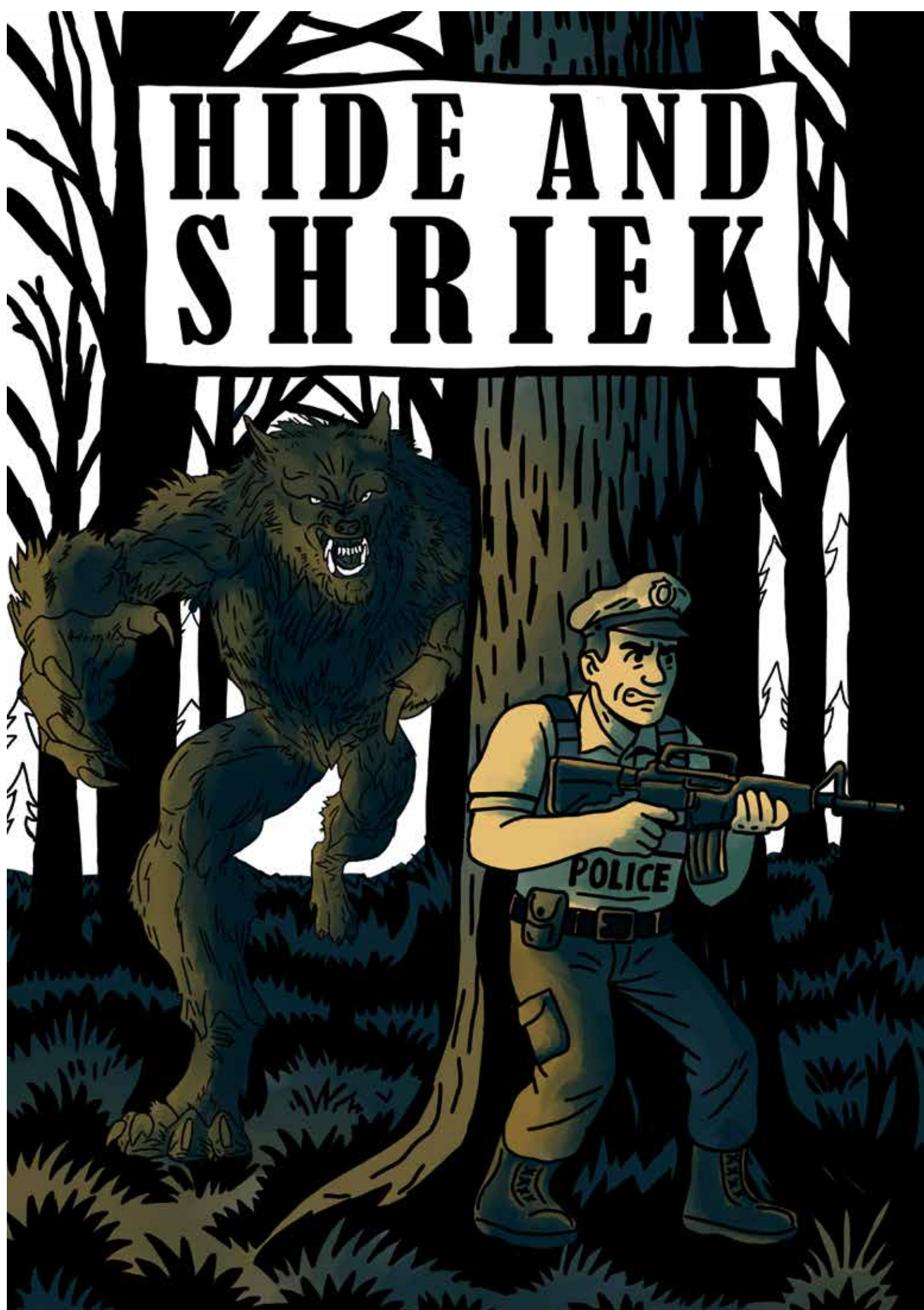
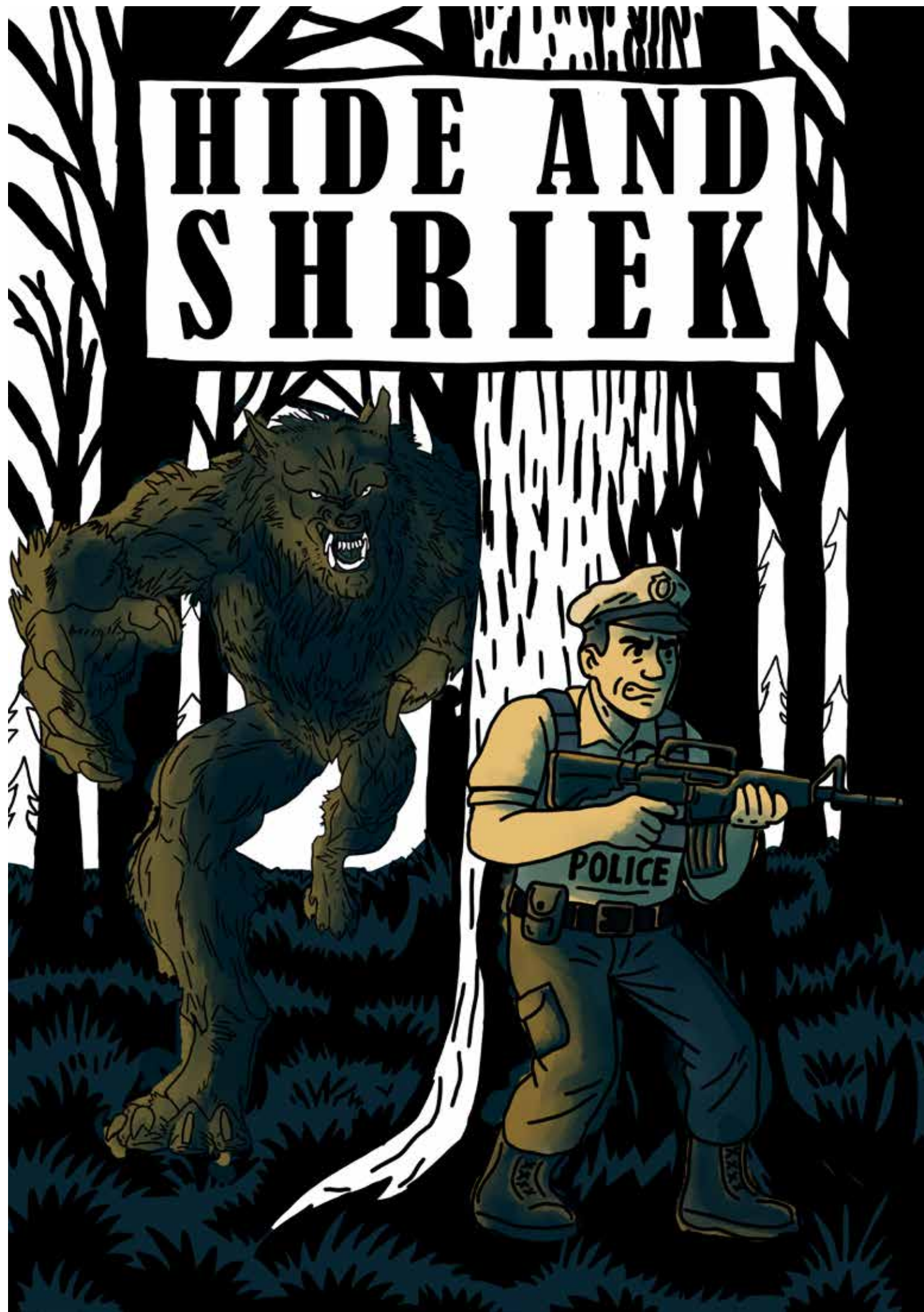
*Croquis
composition*

Exercice final

*Coloriser son
affiche finale*



Coloriser son
affiche finale



*Coloriser son
affiche finale*

